

CoFa

copain・fabrique


保育用品カタログ
vol.16

2024



今からはじめる「選ばれる園づくり」。
ノウハウ満載です!

<https://www.cofa.jp>



コッファがつくりたいのは、 子どもたちの笑顔です

私たちは先生のお話・ご要望をお聞きし、それを基に製品作りをしています。
コッファの製品に先生の「想い」がこめられるのはこのためです。
また、先生の「想い」はいつでも、子どもたちの「笑顔」につながっています。

先生の「想い」を「カタチ」にすることで、子どもたちの「笑顔」を作りたい。
それがコッファ製品作りの「想い」です。

安心安全のための 取組み

安全・安心の ノンホルム素材

コッファの家具の主な素材として使われているMDFは、全てホルムアルデヒドの放散量が非常に少ないF☆☆☆☆の基準に合格したものを使用しています。

安全・安心の 保育環境

安全・安心のクオリティはレイアウトにも関係しています。子どもが怪我をしない工夫や、危ない場所に入り込まない工夫なども提案いたします。

安全・安心の 製品強度

コッファの製品は安心を基につくられています。どのように使われるのかを想定し、それに対応できる強度で設計しています。



CoFaの主な家具は
ニュージーランド育ちの
環境にやさしい
サステナブルな木材で
作られています

コッファの家具の主な素材として使われているMDFの原材料となるラジアータパインは、ニュージーランドで植林されている成長の早い樹木です。約30年周期で伐採できる上、加工性にも優れています。このラジアータパインは、計画的に植林することで、半永久的に使用できるサステナブルな資材となります。

※画像はイメージです

価格改定のお知らせ

弊社製品におきまして、為替市場の大幅な変動、原材料費や運送費用の高騰、部品・副資材などの調達コストの上昇が続いております。弊社といたしましては、様々なコストダウンに取り組んでおりますが、企業努力のみでは現行価格を維持することが困難な状況となりました。つきましては、誠に不本意ではございますが、2023年10月より価格改定を実施させていただいております。これまでどおりの品質を維持するため、苦渋の決断となりましたこと、何卒ご理解賜りますようお願い申し上げます。



CoFa

copain・fabrique

[保育用品カタログ 2024]

001 CoFaについて

005 製品の材質について

007 人気の定番&
おすすめ新製品 25

そらいろ
011 sora iroシリーズ誕生

かんたんイメージチェンジ
017 CoFaのデコレーション

「こうだったらいいのにな」を実現する
021 CoFa 3つのサービス

壊れたらなおせばいい!
037 コツファ・リペアラボ

CoFaを導入された園をご紹介
042 納入事例

メイドイン日本
059 和コツファ

園を彩る楽しい
063 サインプレート

069 カタログの見方

350 ご購入方法について

353 リース販売のご案内





070	ゾーンストレージ		ゾーンストレージ	
086	コーナー保育		コーナー保育	
162	パーティション		パーティション	せいさく
208	0.1歳児用品		0.1歳児用品	えほん
236	収納・フックスタンド		収納 フック スタンド	収納 ごっこ 遊び
258	エントランス		エント ランス	ベビー チェア・ テーブル 科学実験
280	イス・テーブル		イス・ テーブル	おしたく 用品 ブロック・ 積み
296	おひるね用品		おひるね 用品	シューズ ボックス ロフト・ 室内運動
302	食育		食育	おもちゃ パズル・ ゲーム
318	ラグ・カーペット・天蓋		ラグ・ カーペット・ 天蓋	トイレ用品 和
328	発達支援用品		発達 支援用品	食育 光の アトリエ
334	トイレ用品		トイレ用品	調乳用品 リラックス
340	屋外用品		屋外用品	おひるね 室内運動 ハーモニー
344	職員室・医務室		職員室・ 医務室	ほふく たたみ

製品の材質について

コッファでは製品それぞれの使い方にあった材質を選び、設計し、製品を作っています。強度が必要なパーツには金属を、やさしい風合いが必要なパーツには布を。子どもたちが使用するシーンを思い描きながら材質を選んでいきます。製品づくりは「安心・安全」に配慮した素材選びから始まっているのです。

materials



MFC材



MDFの芯材にメラミン樹脂を含浸させ、表面材を圧着した素材。ふち材は使用せずMDFの断面を丁寧に磨き上げ、クリア塗装を施しています。

また芯材のMDFは全てホルムアルデヒドの放散量が非常に少ないF☆☆☆☆の基準に合格しています。



ヒノキの集成材



ヒノキ集成材。蜜蝋で木材の質感を活かす仕上げをしています。

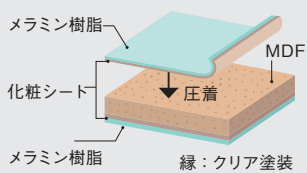


金属



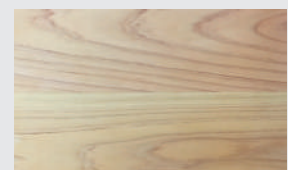
製品に強度をもたせるスチールと自由なデザインに加工しやすいアルミニウムを使用しています。

MFC材の構造



集成材とは

小さく切りわけた木材を乾燥させ、接着剤で組み合わせた素材のことです。品質が安定し、強度性能のばらつきが少ないのが特徴です。よく乾燥させているので反りが出にくいと言われていて、テーブルの天板などに使われる材料です。



ヒノキの集成材



豊富なカラーから
園にピッタリの
家具をお作りします！



materials



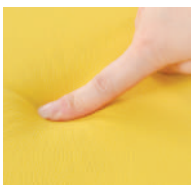
プラスチック

様々な形をつくることのできる合成樹脂。硬質（プラボックス、名札、アクリルトレイなど）と軟質（フック、ポケットなど）を製品により使い分けています。



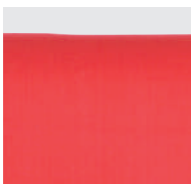
合成皮革

品質が均一で自由に形をつくることができます。やさしい肌ざわりが人気です。



クッション

クッションには座り心地、寝心地に配慮した低反発のウレタン材を使用しています。



布

平織りで織られた厚手の布です。素材はナイロンを使用しています。

color variations

カラーバリエーション

MFCの表面材は12種類のカラーをご用意しています。色変更をする場合、お届けまで45～60日の納期、価格については別途お見積とさせていただきます。

WN ナチュラル木目	WH ホワイト	YE イエロー
PB ベールブルー	LG ライトグリーン	PK ピンク
LB ライトブルー	YG イエローグリーン	OR オレンジ
BL ブルー	GN グリーン	RD レッド

caster

キャスター変更について

2019年度より一部製品のキャスターが変更になりました。以前と比べ、高さが1cm程度高くなりますのでご注意ください。コッファのキャスターは現在4種類あります。変更した製品については製品仕様に記載していますのでご確認ください。





カタログの歩き方

人気の定番 & 新製品 25

コッファ保育用品カタログ 2024 でぜひご覧いただきたい「定番製品」と「新製品」のダイジェストです！
各製品に掲載ページを記載しています。是非詳細をお確かめください！

安全な
環境づくり
に人気です



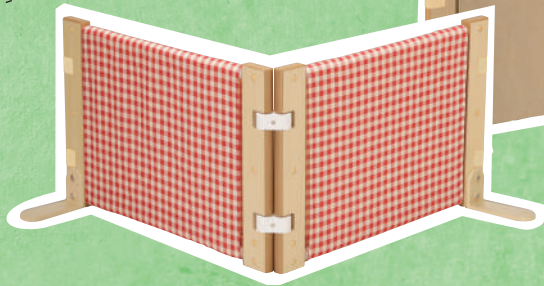
01

あんぜんドア

子どもたちが安全に過ごすために、危険な場所にはドアを設置します。本体サイズ・色・形などご要望にあわせてデザインします。

詳細は P.187

詳細は P.169、234



02

エアパネル

コッファの定番製品「エアパネル」は、フレーム構造により軽量で、どこにでも持ち運んで使用できます。脚はウレタン樹脂製で柔らかく安全です。



詳細は P.175、233

03

ドアユニット

パーティションと連結すると簡単に開き戸が設置できます。カラーは3種類、高さを2種類ご用意しました。



DOOR / PARTITION



おすすめ
新製品
New!



詳細は P.015

04

sora iro
えほんタワー

見る角度によって印象が変わる、えほんタワー。コーナーのシンボルとして。



05

sora iro
えほんベンチ

ベンチと絵本棚をアーチでつないだ「えほんベンチ」。置くだけでえほんコーナーをつくれます。



詳細は P.016

06

sora iro
ゲートユニット

幾何学的な形のゲートユニット。シャープなラインが空間を軽やかな印象に。



詳細は P.016

07

sora iro
ベンチ

爽やかなブルーが印象的なベンチです。幅 120cmで子どもが2~3人座れます。



詳細は P.015

08

sora iro
ボックス
パーティション
ベンチ

窓の形が特徴的なパーティションベンチ。玩具や絵本を飾り付けできます。



詳細は P.016



09

sora iro
プチかまくら

子ども3人が入れる小さなかまくらです。爽やかなブルーで、より落ち着ける空間に。

詳細は P.016

NEW PRODUCT

PLAY

おすすめ
定番製品

あそぶ



子どもたちが自分で遊びを選べる、さまざまなコーナー保育製品をご用意しました。
「えほんマルシェ」は絵本の貸出しもできる新製品！1台でも、セットでも楽しめます。

10

子どもがえらべる
アトリエ棚
工作材料棚

詳細は P.093



詳細は P.094

11

子どもがえらべる
アトリエ棚
せいさく棚



12

えほんマルシェ
絵本ワゴン

詳細は P.104

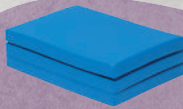
13

写真でしまう
えほん棚
幼児用
面差し



詳細は P.109

詳細は P.297



おすすめ
定番製品

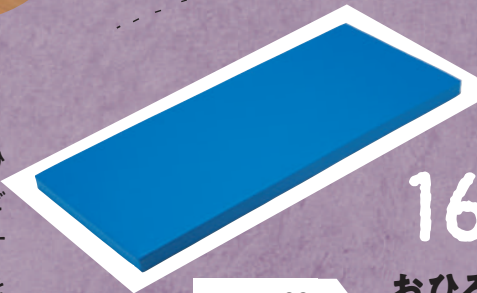
ねる



おひるねのシーンでは「おひるねマット」が人気です。子どもたちがおひるねの支度をする時に、角がないので怪我をする心配がありません。

14

おひるね
マット
[3つ折]



詳細は P.297

16

おひるね
マット



詳細は P.298

15

おひるね
マット [3つ折]
収納ワゴン

17

おひるね
マットワゴン



詳細は P.298

SLEEP

EAT



18

DECORRE
主菜皿 [乳児用]



詳細は P.307

19

DECORRE
アレルギー食用
主菜皿 [幼児用]



詳細は P.307

おすすめ
定番製品

たべる



食事のシーンを楽しく安全に。
コッファの食器は全て日本製。
職人がていねいに作っています。
アレルギー対策用製品も
ご用意しています。



20

配膳ワゴン

詳細は P.314

21

DECORRE
カトラリー
[幼児用]



詳細は P.309

22

大きな引出し
ロッカー



詳細は P.217,238



23

ゾーンストレージ



詳細は P.070

24

使い方が
えらべるワゴン



詳細は P.241



おすすめ
定番製品

しまう

コッファには用途や設置面積に合わせた、さまざまな「収納家具」があります。特注でお作りすることもできるので、ぜひご相談ください。



25

両面カウンター
ロッカー



詳細は P.215

STORE